

به نام خدا

راهنمای اتصال به سامانه موقعیت یابی آنی شرکت ژئوماتیک گستر

Trimble

R8

R6

R4

5800



نشانی: بزرگراه ستاری، بالاتر از پیامبر غربی، نبش انصاری، پلاک ۸۸، واحد ۸

تلفن: ۰۲۱-۴۴۹۵۶۸۶۴-۵ شماره: ۰۲۱-۴۴۹۵۶۰۵۸

info@geogostar.com

پست الکترونیک:

<http://www.geogostar.com/>

وب سایت:

نصب سیم کارت در دستگاه



۶ عدد پیچ ماژول GSM را باز کرده و آن را به آرامی و احتیاط بالا بکشید تا جدا شود.



اهرم فلزی محل سیم کارت را مطابق فلش حرکت و بالا بکشید.



سیم کارت را با توجه به شکل در جاگذاری نمایید و پس از خواباندن اهرم فلزی را به حالت اول برگردانید. و بعد ماژول را در گیرنده ماهواره قرار داده و پیچ‌های آن را مجدداً ببندید.

در جانمایی دقت نمایید تا باعث خراب شدن ماژول نشود.

نشانی: بزرگراه ستاری، بالاتر از پیامبر غربی، نبش انصاری، پلاک ۸۸، واحد ۸

تلفن: ۰۲۱-۴۴۹۵۶۸۶۴-۵ نامبر: ۰۲۱-۴۴۹۵۶۰۵۸

info@geogostar.com

پست الکترونیک:

<http://www.geogostar.com/>

وب سایت:



تنظیمات نرم افزاری	
<p>Job: 1 123 ? - X</p> <p>Files Key in Configuration</p> <p>Survey Cogo Instrument</p> <p>Map Menu Favorites Switch to</p> <p>Exit Enter</p>	<p>۱ نرم افزار Survey Controller را باز کنید</p>
<p>Controller... Feature and attribute libraries Survey styles Dial profiles Options About Trimble Survey Controller</p> <p>123 ? - X</p> <p>Map Menu Favorites Switch to</p> <p>Exit Enter</p>	<p>۲ از قسمت Configuration گزینه Survey styles را انتخاب کنید.</p> <p>Configuration → Survey styles</p>

نشانی: بزرگراه ستاری، بالاتر از پیامبر غربی، نبش انصاری، پلاک ۸۸، واحد ۸

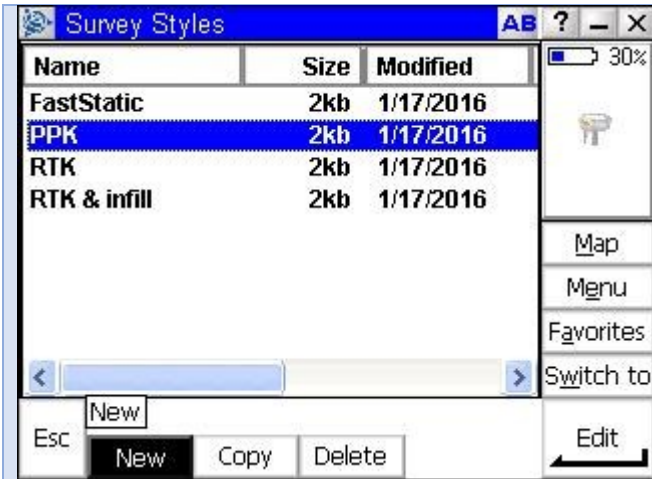
تلفن: ۰۲۱-۴۴۹۵۶۸۶۴-۵ شماره: ۰۲۱-۴۴۹۵۶۰۵۸

info@geogostar.com

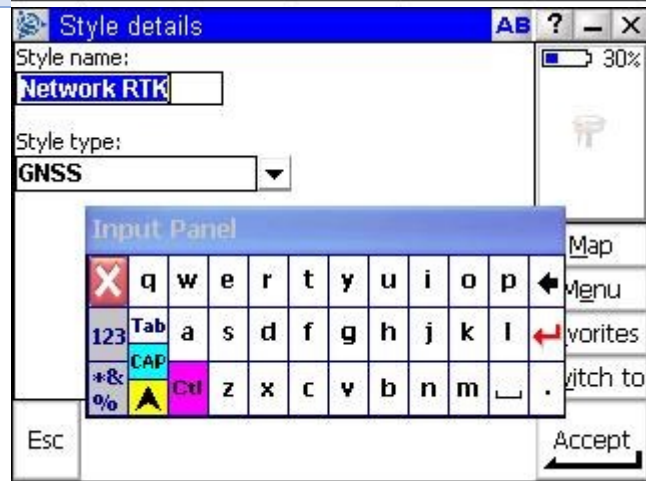
پست الکترونیک:

<http://www.geogostar.com/>

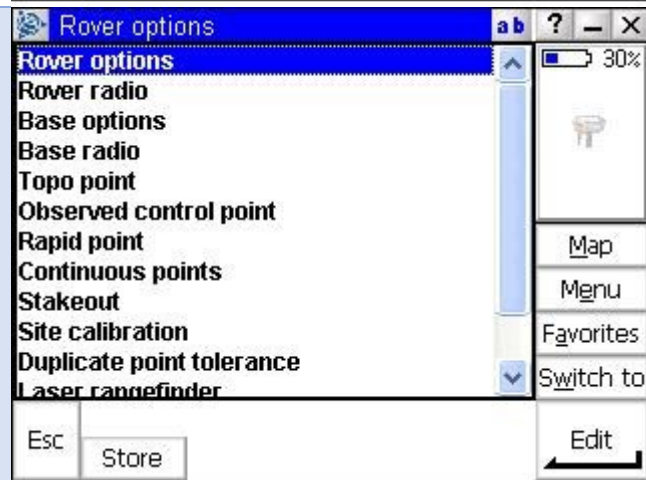
وب سایت:



۳ از صفحه باز شده بر روی New در پایین صفحه کلیک کنید.
→ New



۴ در قسمت Style name یک نام می نویسیم و از قسمت Style type گزینه GNSS را انتخاب میکنیم و در نهایت Accept را کلیک کنید.
Style name = Network RTK
Style type = GNSS
→ Accept



۵ از صفحه باز شده گزینه Rover option را انتخاب و بر روی Edit کلیک کنید.
Rover option → Edit

نشانی: بزرگراه ستاری، بالاتر از پیامبر غربی، نبش انصاری، پلاک ۸۸، واحد ۸

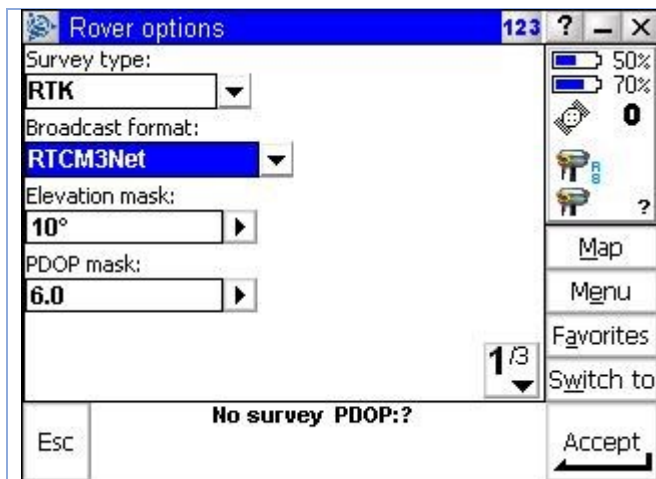
تلفن: ۰۲۱-۴۴۹۵۶۸۶۴-۵ شماره: ۰۲۱-۴۴۹۵۶۰۵۸

info@geogostar.com

پست الکترونیک:

<http://www.geogostar.com/>

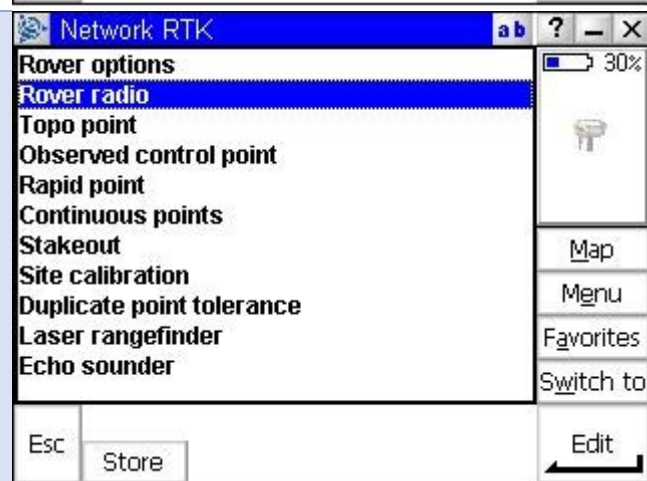
وب سایت:



۶ در صفحه باز شده Survey type را بر روی RTK و Broadcast format را بر روی RTCM3Net انتخاب کنید و Accept کلیک کنید.

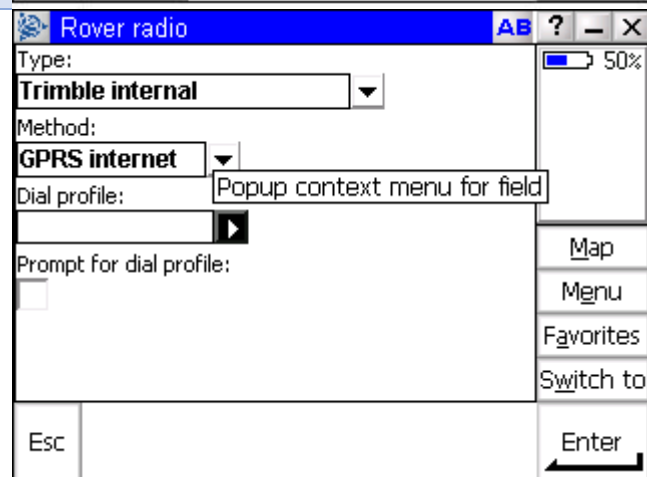
Survey type = RTK
Broadcast format = RTCM3Net

→ Accept



۷ در صفحه فوق گزینه Rover Radio را انتخاب و Edit نمایید.

Rover Radio → Edit



۸ در قسمت Rover Radio در قسمت Type گزینه Trimble Internal و در قسمت Method گزینه GPRS internal و در قسمت Dial profile در صورتی که از قبل تنظیم کرده باشیم انتخاب و در غیر این صورت بروی فلش کلیک کنید.

Type = Trimble Internal
Method = GPRS internal
→ Dial profile

نشانی: بزرگراه ستاری، بالاتر از پیامبر غربی، نبش انصاری، پلاک ۸۸، واحد ۸

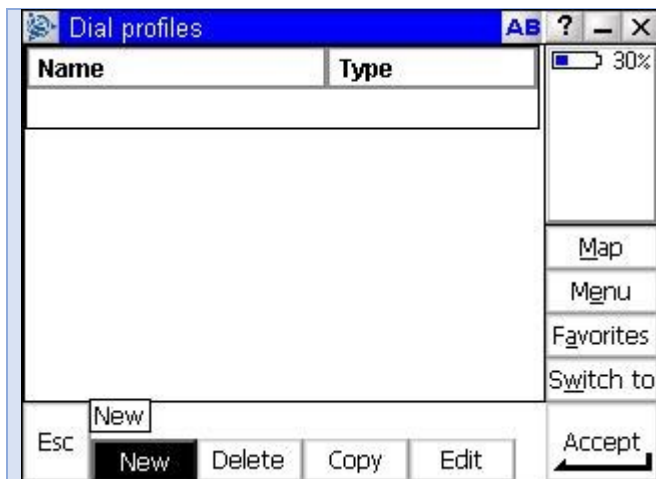
تلفن: ۰۲۱-۴۴۹۵۶۸۶۴-۵ شماره: ۰۲۱-۴۴۹۵۶۰۵۸

info@geogostar.com

پست الکترونیک:

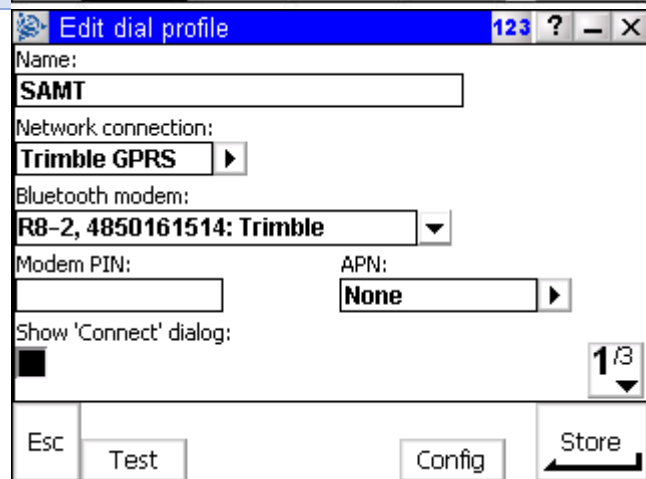
<http://www.geogostar.com/>

وب سایت:



۹ بر روی New کلیک کنید

→ New



۱۰ در صفحه Edit dial profile در قسمت Name یک نام و در قسمت Network connection گزینه Trimble GPRS و در قسمت Bluetooth modem اسم دستگاه Rover را انتخاب می کنیم. در قسمت Modem PIN در صورتی که سیم کارت شما دارای رمز باشد وارد میکنیم. در قسمت APN گزینه None را انتخاب نمایید و بر روی صفحه بعد کلیک کنید.

Name = Geomatic
Network connection = Trimble GPRS
Bluetooth modem = Rover اسم
Modem PIN = رمز سیم کارت
APN = None

→ 1/3

نشانی: بزرگراه ستاری، بالاتر از پیامبر غربی، نبش انصاری، پلاک ۸۸، واحد ۸

تلفن: ۰۲۱-۴۴۹۵۶۸۶۴-۵ شماره: ۰۲۱-۴۴۹۵۶۰۵۸

info@geogostar.com

پست الکترونیک:

<http://www.geogostar.com/>

وب سایت:



۱۱ در قسمت NTRIP password و NTRIP username کلمه عبور و پسوردی را که از سامانه شرکت ژئوماتیک گستر دریافت کرده اید را وارد نمایید و بر روی صفحه بعد کلیک کنید. (رمز برای تست موجود می باشد)

NTRIP username = geomatic
NTRIP password = gostar

→ 2/3

۱۲ در قسمت IP Address عدد 46.225.113.159 و در قسمت IP Port عدد 2101 و در قسمت Connection type گزینه GPRS را انتخاب نمایید و بر روی Store کلیک نمایید.

IP Address = 46.225.113.159
IP Port = 2101
Connection type = GPRS

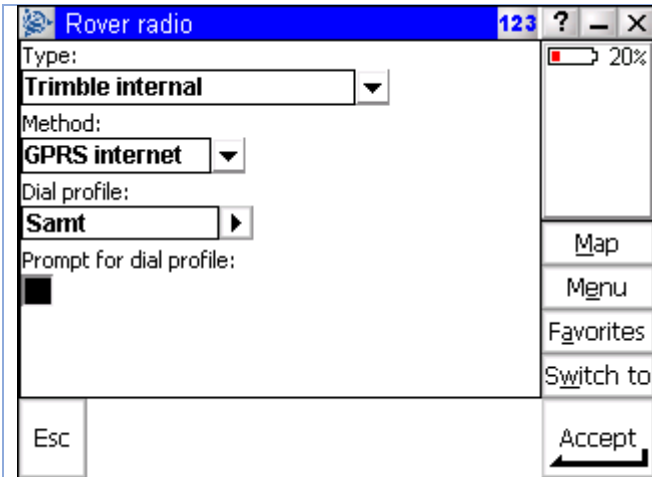
→ Store

۱۳ در صفحه Dial profiles نام گزینه مورد نظر را انتخاب کرده و Accept را بزنید.

→ Accept

نشانی: بزرگراه ستاری، بالاتر از پیامبر غربی، نبش انصاری، پلاک ۸۸، واحد ۸

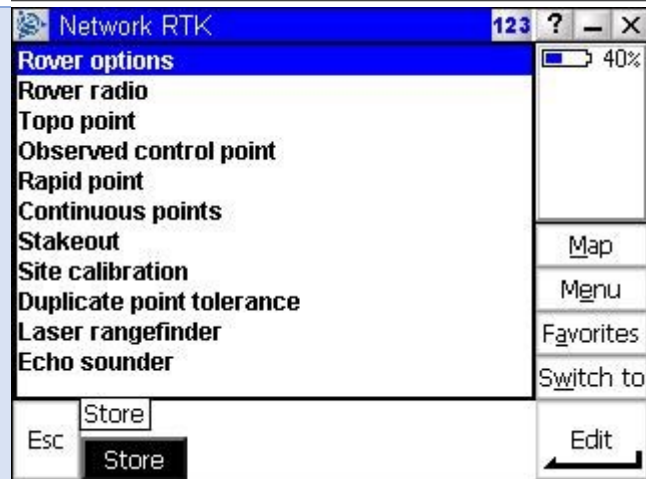
تلفن: ۰۲۱-۴۴۹۵۶۸۶۴-۵ شماره: ۰۲۱-۴۴۹۵۶۰۵۸



۱۴ در این صفحه بعد انتخاب Dial profile بر روی Accept کلیک می کنیم.

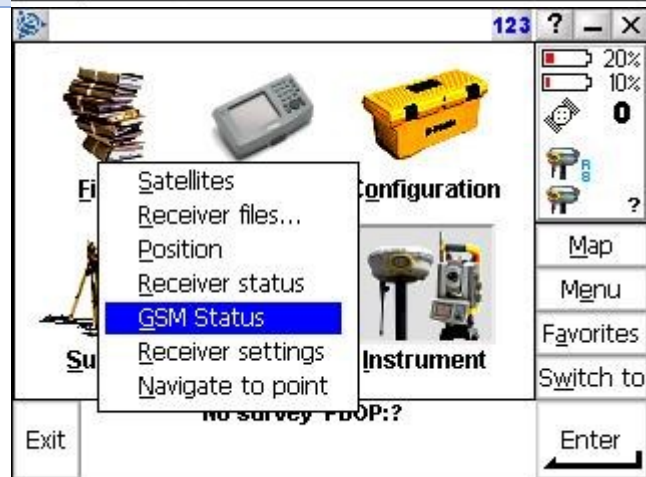
Dial profile = Geomatic

→ Accept



۱۵ در این مرحله بعد از تنظیم نهایی بر روی Store در پایین صفحه کلیک می کنیم.

→ Store



۱۶ بعد از اتصال کنترلر می توانید از وضعیت وجود شبکه در محل خود از طریق Instrument گزینه GSM Status را مطلع شود.

Instrument → GSM Status

نشانی: بزرگراه ستاری، بالاتر از پیامبر غربی، نبش انصاری، پلاک ۸۸، واحد ۸

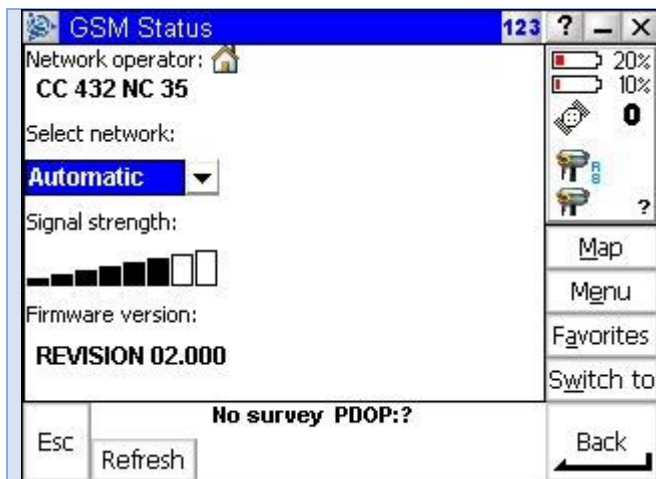
تلفن: ۰۲۱-۴۴۹۵۶۸۶۴-۵ شماره: ۰۲۱-۴۴۹۵۶۰۵۸

info@geogostar.com

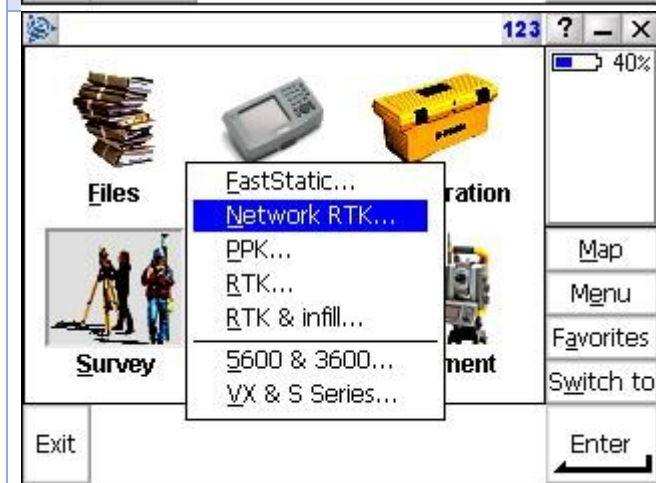
پست الکترونیک:

<http://www.geogostar.com/>

وب سایت:



۱۷ در این قسمت نسبت به آنتن دهی سیم کارت خود مطلع می شوید.



۱۸ از قسمت Survey گزینه Network RTK می توانید شروع به برداشت کنید.

Survey → Network RTK

نشانی: بزرگراه ستاری، بالاتر از پیامبر غربی، نبش انصاری، پلاک ۸۸، واحد ۸

تلفن: ۰۲۱-۴۴۹۵۶۸۶۴-۵ شماره: ۰۲۱-۴۴۹۵۶۰۵۸

info@geogostar.com

پست الکترونیک:

<http://www.geogostar.com/>

وب سایت: